

# CATÁLOGO DO ITEM IMPORTADO

## Pleito de Inclusão de Ex-Tarifário

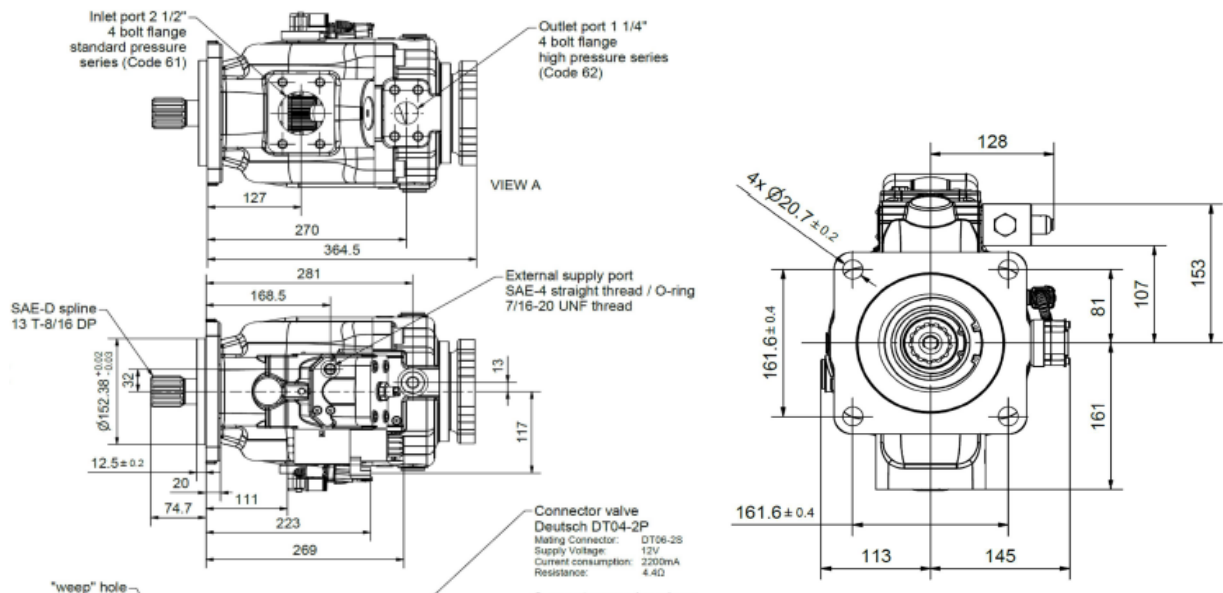
- não confidencial, todo em português, no máximo 3 páginas, orientação retrato, sem qualquer indício que identifique a empresa pleiteante -

Número de Controle SDIC	NCM	Sugestão de descrição do ex-Tarifário (item II – c. da Ficha Técnica – Excel)
F296-22I	8481.20.90	Bomba volumétrica rotativa de pistão, para movimentação de líquidos, eixo estriado com até 13 dentes, velocidade de rotação de até 2550 rpm, diâmetro interno de até 135 mm; bomba com comprimento igual ou inferior a 455 mm e largura igual ou inferior a 275 mm, temperatura de funcionamento entre -40 e 90 graus Celsius, vazão máxima igual ou inferior a 32 L/min, tensão máxima de 12 V e pressão nominal de até 350 bar, com uso em máquinas autopropulsadas.

### 1. Especificações técnicas detalhadas da autopeça:

- Eixo estriado de 13 dentes;
- Velocidade de rotação da haste 2550 rpm;
- Diâmetro interno de 127 mm;
- Comprimento aproximado de 439,2 mm;
- Largura aproximada de 258 mm;
- Temperatura de funcionamento entre -40 e 90 graus celsius;
- Vazão máxima igual a 32 L/min;
- Tensão máxima de 12;
- Pressão nominal de até 350 bar.

### 2. Imagens da autopeça importada e/ou desenho esquemático:



### 3. Aplicação do item importado:

Aplicado em máquinas agrícolas autopropulsadas

### 4. Função do item importado no produto fabricado pela empresa pleiteante do ex-tarifário:

Função de movimentar líquidos